

ECHOPANEL®-KOLLEKTION



INHALT

ECHOPANEL® - KOLLEKTION 01

 UMWELTEIGENSCHAFTEN 02

 FARBTHEMA 05

 FARBPALETTE 06

 SPEZIFIKATIONEN UND LEISTUNG 07

PÄZISIONSGESCHNITTENE DESIGNS 08

 ECHOPANEL® ORB 10

 ECHOPANEL® CURRENT 11

 ECHOPANEL® MOSAIC 12

 ECHOPANEL® PARQUET 13

 ECHOPANEL® ISLE 14

 ECHOPANEL® ALIGN 15

 ECHOPANEL® OHM 16

 ECHOPANEL® PALACE 17

 ECHOPANEL® EMPIRE 18

 ECHOPANEL® LATITUDE 19

 ECHOPANEL® LONGITUDE 20

 ECHOPANEL® MERIDIAN 21

PRODUKTPORTFOLIO 22

 ECHOPANEL® ARRAY 24

 ECHOPANEL® ELEMENT 25

ABGEHÄNGTE PANEEL UND TRENNWÄNDE 26

 BALANCE AKUSTIKPLATTEN 27

 ECHOPANEL® ADAPT 28

BEDRUCKTE DESIGNS 29



Titelbild: EchoPanel® EchoPanel® **ORB** im Farbton 495 und am Bogen, EchoPanel® **12 mm** in colour 454

Diese Seite: EchoPanel® **12 mm** im Farbton 660

Haftungsausschluss Aufgrund unterschiedlicher Bildschirmeinstellungen können die dargestellten Farbtöne von den tatsächlichen Farben abweichen. Bitte stimmen Sie Ihre Farbwahl immer mit Ihrem Ansprechpartner bei Woven Image ab.

Wir empfehlen Ihnen, vor der Bestellung ein Muster anzufordern.

EchoPanel®, das 2004 von Woven Image entwickelt und auf den Markt gebracht wurde, ist eine neuartige Lösung für dekorative Innenverkleidungen, bei der akustische Eigenschaften und ökologische Innovation im Vordergrund stehen.

EchoPanel® reduziert und kontrolliert den Nachhall in gemeinschaftlich genutzten Umgebungen und eignet sich daher ideal für den Einsatz in gewerblichen Innenräumen wie Arbeits- und Ausbildungsstätten oder im Gastgewerbe.

Es handelt sich um ein optimiertes Produkt mit textilähnlicher Oberfläche, das unter dem Gesichtspunkt der Dematerialisierung entwickelt wurde. Nach der Montage ist keine Polsterung, kein Anstrich und kein gesonderter Schutz erforderlich.

Als Vorreiter im Kampf gegen Einwegkunststoffe werden bei der Herstellung von EchoPanel® recycelte Flaschen aus Post-Consumer-PET verwendet, um ein hochwertiges Upcycling-Produkt mit einer Vielzahl von Anwendungsmöglichkeiten im Innenbereich herzustellen.

UMFANGREICHES PRODUKTSORTIMENT

EchoPanel® bietet eine umfangreiche Farbpalette, die laufend an die aktuellen Designtrends angepasst wird. Die Paneele sind über die gesamte Materialstärke durchgefärbt, sodass das Material ohne zusätzliche Kanten oder Abschlussprofile zugeschnitten, gestaltet und montiert werden kann.

EchoPanel® bietet außerdem eine umfangreiche Auswahl an inspirierenden Drucken und präzisionsgeschnittenen Designs und ist damit die erste Wahl für kreative Architekten und Innenarchitekten.

Erhältlich in 2 Paneelstärken: 12 mm und 24 mm. Die Paneelabmessungen betragen 2800 x 1200 mm¹ und die präzisionsgeschnittenen Paneele haben eine Größe von 2750 x 1100 mm, mit Ausnahme von Align, das 2750 x 1180 mm¹ misst, wodurch eine nahtlose, raumhohe Verwendung möglich ist.

ANWENDUNGSBEREICHE

EchoPanel® ist langlebig, leicht und einfach zu schneiden und zu montieren – ideal für eine Vielzahl von Anwendungen an Wänden, Decken und als freistehende Elemente in Innenräumen. Typische Einsatzbereiche sind:

- Wandverkleidung: Direktmontage oder Montage mit Luftspalt zur Verbesserung der Akustik.
- Akzentwandplatten².
- Deckenanwendungen: Direktmontage, abgehängte Systeme oder Baffeln.
- Arbeitsplätze: Es ermöglicht das Anbringen von Stecknadeln und ist somit ideal für die ein- oder beidseitige Abtrennung eines Arbeitsplatzes.
- Freistehende Trennwandsysteme²: ideal in Stärke 24 mm.
- Abgehängte Paneele²: zur Raumaufteilung mit Sicht- und Geräuschschutz.

Die hauseigenen Design- und Vertriebsteams für Gewerbekunden von Woven Image bieten Architekten und Designern unbegrenzte Möglichkeiten, wenn es darum geht, einen individuell designten Look zu kreieren. Sie bieten fachkundige Beratung zu Deckeninstallationen, kundenspezifischen Drucken und Präzisionszuschnitten sowie komplexe CAD-Zeichnungen und technische Pläne.

GERÄUSCHSCHUTZ

Die Reduzierung von Nachhall ist ein entscheidender Faktor für die Schaffung komfortabler und produktiver Umgebungen, sei es am Arbeitsplatz, in Lernumgebungen, sozialen Einrichtungen oder anderen öffentlichen Räumen.

EchoPanel® ist für eine optimale akustische Leistung optimiert und unabhängig nach AS ISO 354: 2006 (R2016) geprüft. Die Schallleistungspegel wurden gemäß AS ISO 11654: 2002 (2016) berechnet, wobei NRC und SAA nach ASTM C423 - 17 definiert sind.

ENTWICKELT FÜR GEWERBLICHE INTERIEURS

EchoPanel® wurde zahlreichen Industrietests unterzogen und erfüllt einige der weltweit strengsten verbindlichen Normen.

Es erfüllt die höchsten Brandschutzklassifizierungen in Australasien und auf internationalen Märkten und erreicht die Gruppe 1 im ISO 9705 Raumbrandtest. EchoPanel® 12 mm wurde außerdem gemäß der international anerkannten Norm BS EN 13501-1: Classification B - s1, d0¹ zertifiziert.

¹ Es gelten Fertigungstoleranzen
² Besuchen Sie wovenimage.com

UMWELTEIGENSCHAFTEN

Als Vorreiter im Kampf gegen Einwegkunststoffe werden bei der Herstellung von EchoPanel® recycelte Flaschen aus Post-Consumer-PET verwendet, um ein hochwertiges Upcycling-Produkt mit einer Vielzahl von Anwendungsmöglichkeiten im Innenbereich herzustellen.

Dematerialisierung, Recycling, Upcycling und Lebenszyklusmanagement waren und sind die Grundlage bei der Entwicklung von EchoPanel®.



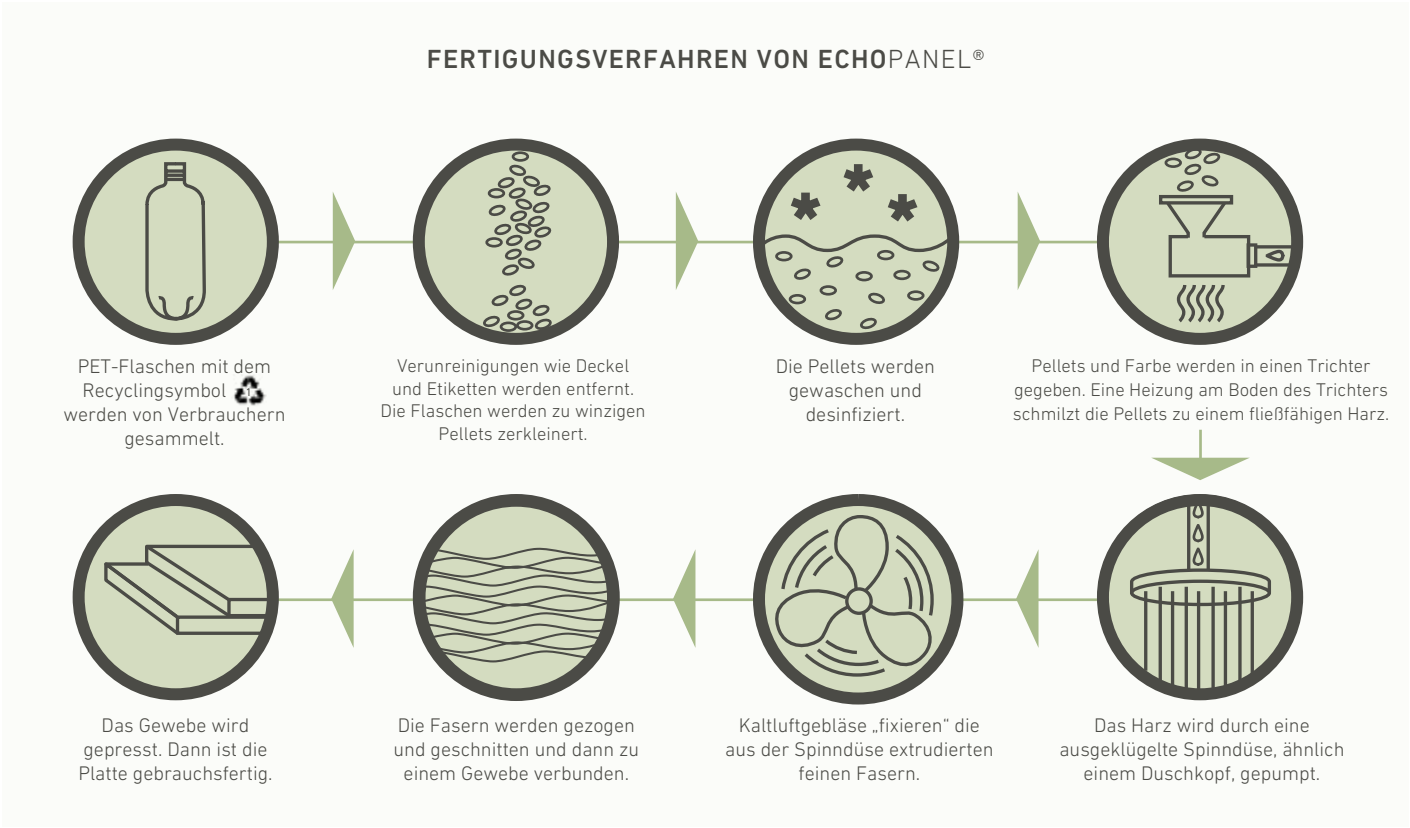
UMWELTZERTIFIZIERUNG

EchoPanel® ist von Climate Active als CO₂-neutrales Produkt zertifiziert und erreicht die Global GreenTag™-Zertifizierung (GreenRate Level A) mit der höchsten Product Health Declaration™: Platinum Health für EchoPanel® Unifarben³. Es ist „Red List Free“ und bietet mit dem Declare-Label Transparenz hinsichtlich seiner Inhaltsstoffe.

Darüber hinaus können mit EchoPanel® Credits in folgenden Bewertungsinstrumenten für nachhaltige Gebäude erworben werden:

- Green Star, verwaltet vom Green Building Council Australia.
- WELL™ Building Standard, International WELL Building Institute.
- Leadership in Energy and Environmental Design (LEED v4.1).

Die akustischen Vorteile von EchoPanel® sowie die umfangreichen Farb-, Design- und Anpassungsmöglichkeiten geben Designern die Freiheit, stilvolle, einzigartige und nachhaltige Innenräume zu gestalten.



³Weitere Informationen oder eine Kopie unserer vollständigen Umweltproduktdeklaration finden Sie unter [wovenimage.com](https://www.wovenimage.com)



ECHO PANEL® - KOLLEKTION

FARBTHEMA



EchoPanel® ist in einer breiten Palette von neutralen, mittleren und lebhaften Farbtönen erhältlich. Aufgrund des einzigartigen Herstellungsverfahrens weisen die Platten über die gesamte Tiefe einen gleichmäßigen Farbton auf.

Die Standardausführung mit einer Stärke von 12 mm ist in allen 34 Farben erhältlich. Eine Auswahl dieser Farben ist auch für die 7 mm und 24 mm Platten erhältlich.

FARBPALETTE

500 Off White

908 Cream

550 Onyx

269 Wine

167 Cinnamon

378 Seaweed

330 Ivy

289 Laguna

101 Frost

454 Mushroom

542 Charcoal

193 Rouge

295 Mandarin

349 Vineyard

338 Jade

365 Navy

442 Grey

468 Vanilla

402 Pebble

447 Slate

444 Smoke

274 Orchid

484 Cayenne

721 Nutmeg

384 Olive

573 Mint

660 Coronet

481 Latte

402 Pebble

487 Blush

124 Ochre

579 Pistachio

381 Lime Splice

633 Pacific

481 Latte

495 Dusk

106 Butter

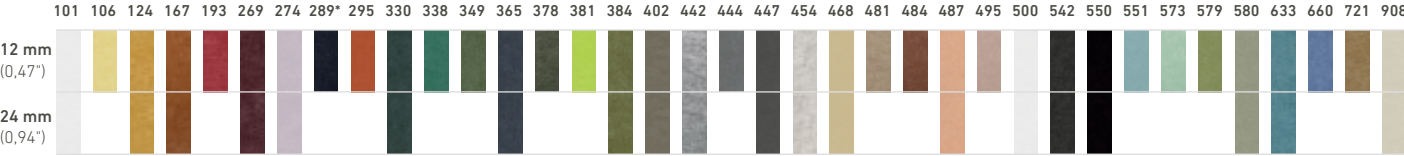
580 Sage

551 Duck Egg

DEMNÄCHST
ERHÄLTlich

SCHNELLREFERENZ

PANEELABMESSUNGEN: 12 x 2800 mm x 1200 mm | 0,47" x 110,24" x 47,24"
24 x 2800 mm x 1200 mm | 0,94" x 110,24" x 47,24"



*Farbe Laguna 289 demnächst erhältlich

TECHNISCHE DATEN

PRODUKT	ECHOPANEL® 12 mm Uni	ECHOPANEL® 24 mm Uni
ZUSAMMENSETZUNG	100 % PET (80 % recyceltes Post-Consumer-PET)	100 % PET (60 % recyceltes Post-Consumer-PET)*
GEWICHT	8kg	10kg
STÄRKE	12 mm (+/- 7 %)	24 mm (+/- 7 %)
PANEELABMESSUNGEN	2800 (+/- 10 mm) x 1200 mm (+/- 5 mm)	2800 (+/- 10 mm) x 1200 mm (+/- 5 mm)

LEISTUNG

LICHTTECHTHEIT DER FARBE	ISO 105 B02: Stufe 6–7	ISO 105 B02: Stufe 6–7
BRANDPRÜFUNG	AS 1530.3 BS EN 13501.1: Classification B - s1, d0 ISO 9705: Gruppe 1 BS EN 45545-2 + A1 Anhang C: CIT: 0,05 ASTM E84 Unverklebt: Klasse 1 oder A GB 8624 B1	BS EN 13: 501.1: Classification B - s1, d0 ISO 9705: Gruppe 1 BS EN 45545-2 + A1 Anhang C: CIT: 0,00 ASTM E84 Unverklebt: Klasse 1 oder A
SCHALLABSORPTION	AS ISO 354: 2006 (R2016) AS ISO 11654: 2002 (2016) ASTM C423 - 17 (Werte bei Direktmontage) αw: 0,30 (MH) NRC: 0,45 SAA: 0,43 Klasse: D	AS ISO 354: 2006 (R2016) (Werte bei Direktmontage) αw: 0,45 (MH) NRC: 0,65 SAA: 0,63 Klasse: D
BIEGEEIGENSCHAFTEN	ISO 1209 - 1: 2007 bei einer Durchbiegung von 20 mm Richtung 1 = 37,3 N, Richtung 2 = 39,1 N	ISO 1209 - 1: 2007 bei einer Durchbiegung von 20 mm RICHTUNG 1 = 39,7 N, RICHTUNG 2 = 39,8 N
VOC-EMISSIONEN	ASTM D5116 - 2017: TVOC-Emissionsrate: 0,033 mg/m²/h (24 Std.); Formaldehyd-Emissionsrate: 0,07 mg/m²/h. CDPH Standard-methode v1.2 – 2017 (CA 01350): TVOC-Emissions-rate: 0,013mg/m³; Formaldehyd-Emissions-rate: <1 µg/m³	ASTM D5116: TVOC-Emissionsrate: <0,02 mg/m²/h (7 Tage), und CDPH Standardmethode v1.2: TVOC-Emissions-rate: <0,054 mg/m³; Formaldehyd-Emissionsrate: <2 µg/m³



PÄZISIONSGESCHNITTENE DESIGNS



ECHOPANEL® ORB



EchoPanel® ORB im Farbton 495

FARBTÖNE	Vollständige Farbpalette für EchoPanel® 12 mm und 24 mm – siehe Seite 6
PANEELABMESSUNGEN	2750 (+/- 2 mm) x 1100 mm (+/- 2 mm) 108,27" (+/-0,08") x 43,31" (+/-0,08")
PANEELSTÄRKE	12 mm 0,47" 24 mm 0,94"

Weitere Spezifikationen und Leistungsdaten finden Sie unter [wovenimage.com](https://www.wovenimage.com)

ECHOPANEL® CURRENT



EchoPanel® CURRENT im Farbton 454

FARBTÖNE	Vollständige Farbpalette für EchoPanel® 12 mm und 24 mm – siehe Seite 6
PANEELABMESSUNGEN	2750 (+/- 2 mm) x 1100 mm (+/- 2 mm) 108,27" (+/-0,08") x 43,31" (+/-0,08")
PANEELSTÄRKE	12 mm 0,47" 24 mm 0,94"

Weitere Spezifikationen und Leistungsdaten finden Sie unter [wovenimage.com](https://www.wovenimage.com)

ECHOPANEL® MOSAIC



EchoPanel® MOSAIC in den Farbtönen 573 und 721

FARBTÖNE	Vollständige Farbpalette für EchoPanel® 12 mm und 24 mm – siehe Seite 6
PANEELABMESSUNGEN	2750 (+/- 2 mm) x 1100 mm (+/- 2 mm) 108,27" (+/-0,08") x 43,31" (+/-0,08")
PANEELSTÄRKE	12 mm 0,47" 24 mm 0,94"

ECHOPANEL® PARQUET



EchoPanel® PARQUET im Farbton 495

FARBTÖNE	Vollständige Farbpalette für EchoPanel® 12 mm und 24 mm – siehe Seite 6
PANEELABMESSUNGEN	2750 (+/- 2 mm) x 1100 mm (+/- 2 mm) 108,27" (+/-0,08") x 43,31" (+/-0,08")
PANEELSTÄRKE	12 mm 0,47" 24 mm 0,94"

ECHOPANEL® ISLE



EchoPanel® ISLE im Farbton 106

FARBTÖNE	Vollständige Farbpalette für EchoPanel® 12 mm und 24 mm – siehe Seite 6
PANEELABMESSUNGEN	2750 (+/- 2 mm) x 1100 mm (+/- 2 mm) 108,27" (+/-0,08") x 43,31" (+/-0,08")
PANEELSTÄRKE	12 mm 0,47" 24 mm 0,94"

Weitere Spezifikationen und Leistungsdaten finden Sie unter [wovenimage.com](https://www.wovenimage.com)

ECHOPANEL® ALIGN



EchoPanel® ALIGN im Farbton 349

FARBTÖNE	Vollständige Farbpalette für EchoPanel® 12 mm und 24 mm – siehe Seite 6
PANEELABMESSUNGEN	2750 (+/- 2 mm) x 1180 mm (+/- 2 mm) 108,27" (+/-0,08") x 46,46" (+/-0,08")
PANEELSTÄRKE	12 mm 0,47" 24 mm 0,94"

Weitere Spezifikationen und Leistungsdaten finden Sie unter [wovenimage.com](https://www.wovenimage.com)

ECHOPANEL® OHM



EchoPanel® OHM im Farbton 454

FARBTÖNE	Vollständige Farbpalette für EchoPanel® 12 mm und 24 mm – siehe Seite 6
PANEELABMESSUNGEN	2750 (+/- 2 mm) x 1180 mm (+/- 2 mm) 108,27" (+/-0,08") x 46,46" (+/-0,08")
PANEELSTÄRKE	12 mm 0,47" 24 mm 0,94"

Weitere Spezifikationen und Leistungsdaten finden Sie unter [wovenimage.com](https://www.wovenimage.com)

ECHOPANEL® PALACE



EchoPanel® PALACE im Farbton 349

FARBTÖNE	Vollständige Farbpalette für EchoPanel® 12 mm und 24 mm – siehe Seite 6
PANEELABMESSUNGEN	2750 (+/- 2 mm) x 1180 mm (+/- 2 mm) 108,27" (+/-0,08") x 46,46" (+/-0,08")
PANEELSTÄRKE	12 mm 0,47" 24 mm 0,94"

Weitere Spezifikationen und Leistungsdaten finden Sie unter [wovenimage.com](https://www.wovenimage.com)

ECHOPANEL® EMPIRE



EchoPanel® EMPIRE im Farbton 365

FARBTÖNE	Vollständige Farbpalette für EchoPanel® 12 mm und 24 mm – siehe Seite 6
PANEELABMESSUNGEN	2750 (+/- 2 mm) x 1180 mm (+/- 2 mm) 108,27" (+/-0,08") x 46,46" (+/-0,08")
PANEELSTÄRKE	12 mm 0,47" 24 mm 0,94"

Weitere Spezifikationen und Leistungsdaten finden Sie unter [wovenimage.com](https://www.wovenimage.com)

ECHOPANEL® LATITUDE



EchoPanel® LATITUDE im Farbton 384

FARBTÖNE	Vollständige Farbpalette für EchoPanel® 12 mm und 24 mm – siehe Seite 6
PANEELABMESSUNGEN	2750 (+/- 2 mm) x 1180 mm (+/- 2 mm) 108,27" (+/-0,08") x 46,46" (+/-0,08")
PANEELSTÄRKE	12 mm 0,47" 24 mm 0,94"

Weitere Spezifikationen und Leistungsdaten finden Sie unter [wovenimage.com](https://www.wovenimage.com)

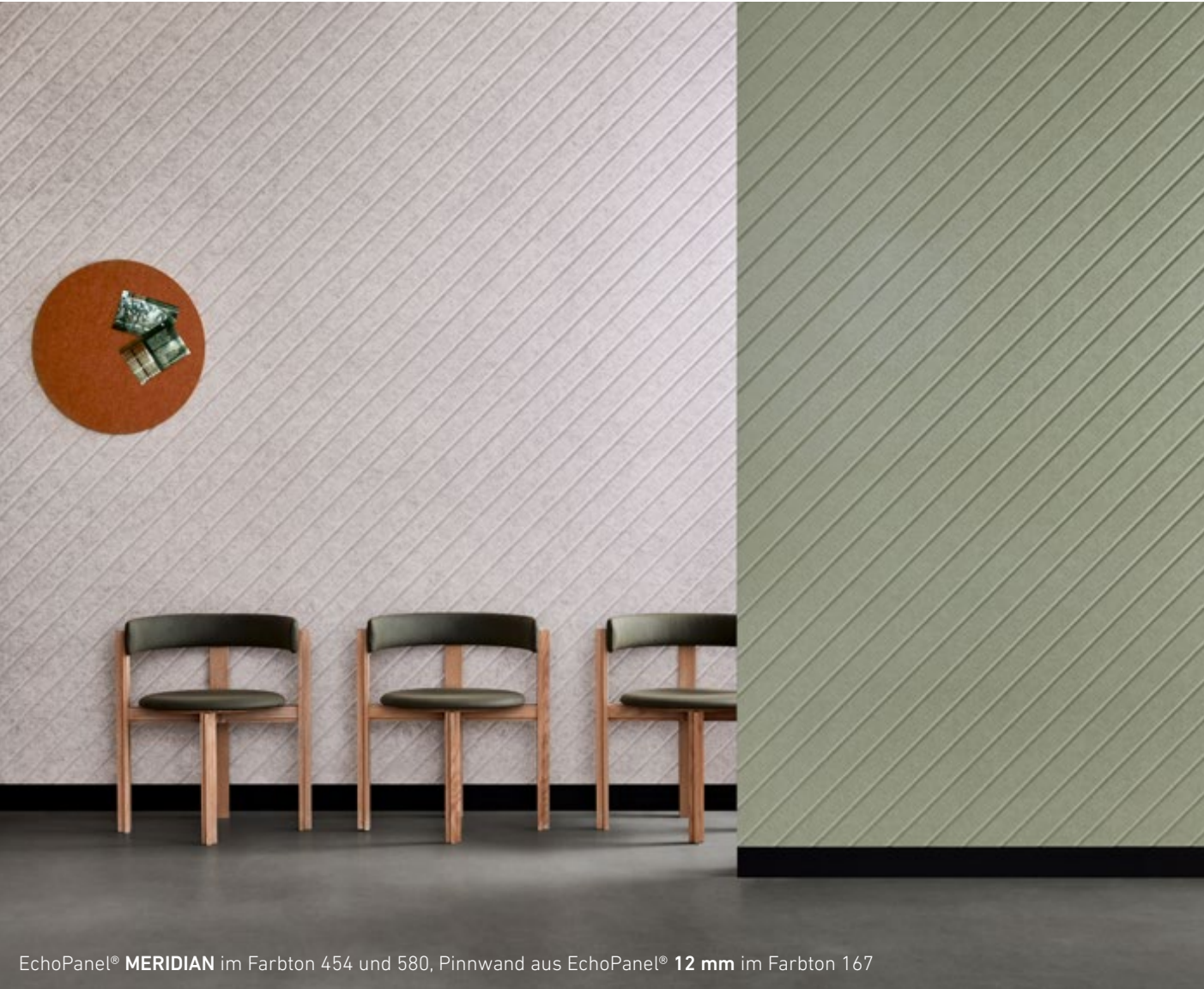
ECHOPANEL® LONGITUDE



EchoPanel® LONGITUDE im Farbton 447

FARB TÖNE	Vollständige Farbpalette für EchoPanel® 12 mm und 24 mm – siehe Seite 6
PANEELABMESSUNGEN	2750 (+/- 2 mm) x 1180 mm (+/- 2 mm) 108,27" (+/-0,08") x 46,46" (+/-0,08")
PANEELSTÄRKE	12 mm 0,47" 24 mm 0,94"

ECHOPANEL® MERIDIAN



EchoPanel® MERIDIAN im Farbton 454 und 580, Pinnwand aus EchoPanel® 12 mm im Farbton 167

FARB TÖNE	Vollständige Farbpalette für EchoPanel® 12 mm und 24 mm – siehe Seite 6
PANEELABMESSUNGEN	2750 (+/- 2 mm) x 1180 mm (+/- 2 mm) 108,27" (+/-0,08") x 43,46" (+/-0,08")
PANEELSTÄRKE	12 mm 0,47" 24 mm 0,94"

PRODUKTPORTFOLIO



ECHOPANEL® ARRAY



EchoPanel® 12mm im Farbton 468 Projekt: Flinders University Designer: Architectus Fotografie: Shannon McGrath

EchoPanel® Array ist ein Deckenakustiksystem, für das EchoPanel® 12 mm (0,47") und 24 mm (0,94") verwendet wird. Das optimierte Montagezubehör ermöglicht eine einfache Installation. Die Baffeln eignen sich für kleine und große Flächen. Woven Image hat Array so konzipiert, dass bis zu 60 % weniger Montagezubehör erforderlich ist als bei den meisten anderen Baffellösungen auf dem Markt. Array-Baffeln können fest an der Decke montiert oder abgehängt werden. Es kann sowohl horizontal als auch vertikal montiert werden, so dass ein nahtloser Übergang von der Decke zur Wand möglich ist. Wählen Sie aus attraktiv gestalteten Baffeln aus der umfangreichen EchoPanel®-Farbpalette, oder entwerfen Sie mit unserer Unterstützung Ihre eigenen einzigartigen Designs. Die Abmessungen der Baffeln und des Zubehörs für die Deckenmontage können abhängig von den Projektanforderungen variieren. Genaue Mengen, Abmessungen und Zeichnungen werden nach Projektspezifikation bereitgestellt.

Weitere Spezifikationen und Leistungsdaten finden Sie unter wovenimage.com



ECHOPANEL® 24mm in colours 384, 468 & 580 & ECHOPANEL® 12mm in colours 167, 269 & 468
Project: University of Adelaide | Designer: Architectus | Photography: Aaron Citti

Deckenmontagezubehör:



ARRAY-SCHIENE
2,5 m lange Aluminiumschiene zur Montage von Array-Baffeln. Weiß oder schwarz pulverbeschichtet.



KLICKABDECKUNGEN
Aluminiumprofil, Länge 2,5 m, auf Maß geschnitten, zum Einklicken in die Unterseite der Array-Schienen, um einen Abstand zwischen den Array-Baffeln zu schaffen.



ENDKAPPEN
Zum Anschrauben an das Ende einer Schiene, sorgt für einen sauberen Abschluss. (inklusive Tek-Schrauben).



VERBINDUNGSPLATTE
Zur Verbindung mehrerer Schienenstränge bei größeren Deckeninstallationen (inklusive Tek-Schrauben).



ABHÄNGE-KIT
Zum Abhängen von Array-Baffeln, -Schienen und Fuji-Platten von der Decke.

Weitere Spezifikationen und Leistungsdaten finden Sie unter wovenimage.com

ABGEHÄNGTE PANEELE UND TRENNWÄNDE



EchoPanel® SUMMIT abgehängte Paneele in den Farbtönen 442 und 365

Mit EchoPanel® Raumtrennern können Designer Bereiche in offenen Räumen stilvoll abgrenzen und gleichzeitig für Privatsphäre und Lärmschutz sorgen. Das Sortiment umfasst von der Decke abgehängte Paneele und freistehende Raumtrenner.



EchoPanel® PALING Raumtrenner im Farbton 542 mit cremefarbenen drehbaren Verbindungen

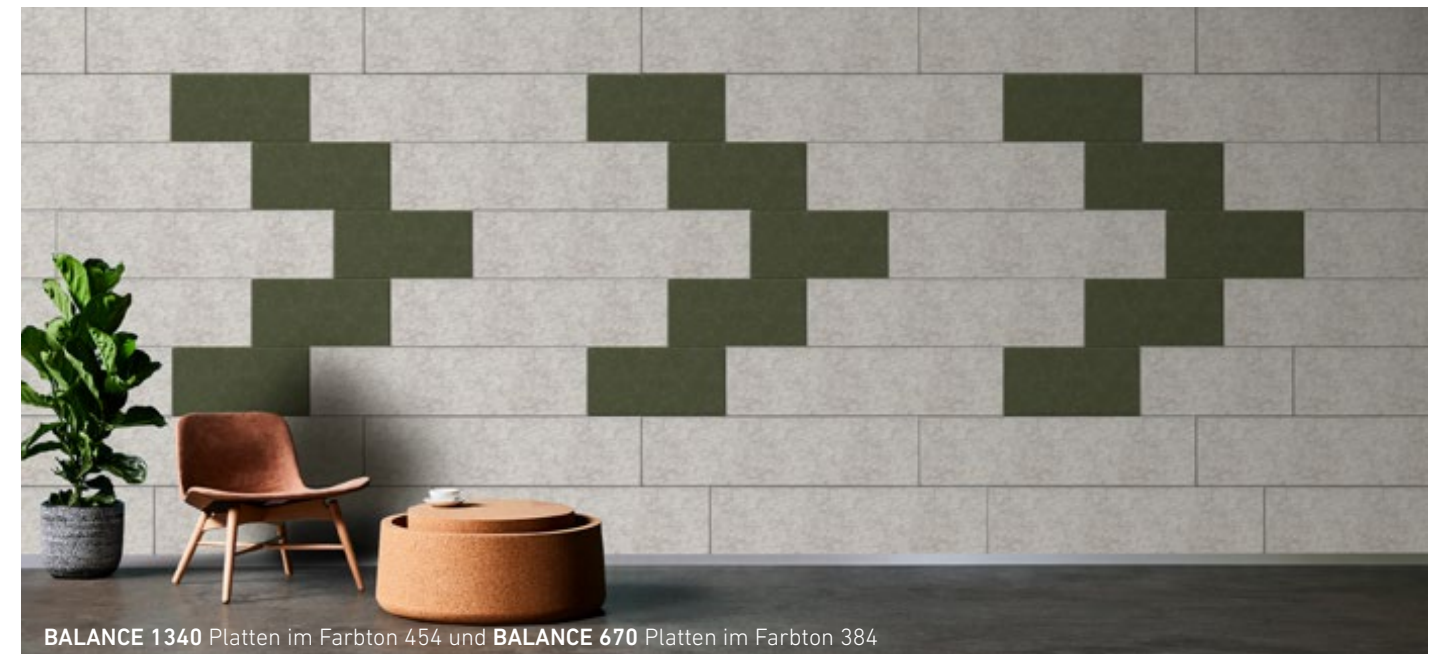
Weitere Spezifikationen und Leistungsdaten finden Sie unter [wovenimage.com](https://www.wovenimage.com)

BALANCE AKUSTIKPLATTEN



BALANCE 1340 Platten im Farbton 330

Balance-Akustikplatten werden aus 24 mm EchoPanel® hergestellt, um eine verbesserte Schallabsorption zu erzielen. Die in zwei Ausführungen – Balance 670 und Balance 1340 – erhältlichen Platten sind an allen Kanten klassisch gefast, um eine nahtlose Schattenfuge zwischen den Platten zu schaffen. Beide Ausführungen lassen sich problemlos horizontal oder vertikal an der Wand montieren, um ein einzigartiges Design zu gestalten.



BALANCE 1340 Platten im Farbton 454 und BALANCE 670 Platten im Farbton 384

Weitere Spezifikationen und Leistungsdaten finden Sie unter [wovenimage.com](https://www.wovenimage.com)

ECHOPANEL® ADAPT



EchoPanel® ADAPT CLASSIC Trennwand im Farbtton 454 mit cremefarbenen Tischklemmen EchoPanel® Adapt Trennwände für Arbeitsplätze sind in zwei verschiedenen Größen erhältlich (Adapt Classic: 1790 x 780 mm und Adapt Social: 1790 x 544 mm). Sie eignen sich für das Anbringen von Stecknadeln, bieten Privatsphäre und tragen zur Reduzierung von Nachhall am Arbeitsplatz bei. Zur Auswahl stehen 3 Farbtöne aus der Serie EchoPanel® 24 mm.

Mit unseren einzigartigen Tischklemmen, die in den Farbtönen Charcoal (542) und Cream (908) erhältlich sind, lassen sie sich ganz einfach anbringen.

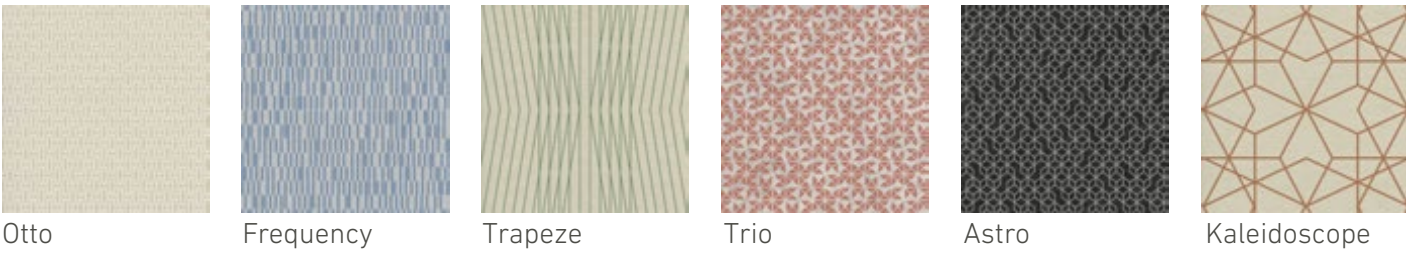


Weitere Spezifikationen und Leistungsdaten finden Sie unter wovenimage.com

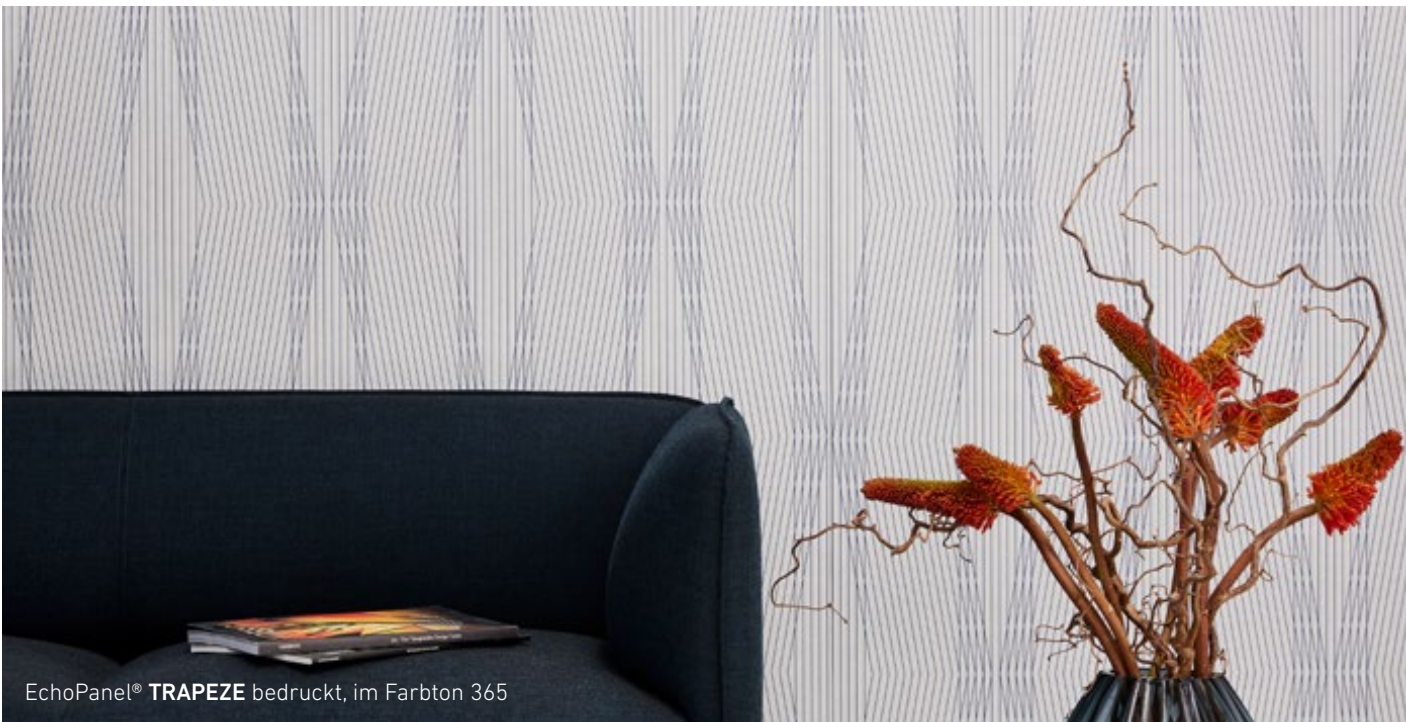
BEDRUCKTE DESIGNS

Hier sehen Sie eine kleine Auswahl unserer bedruckten EchoPanel®-Designs, die jeweils in 20 Farbtönen erhältlich sind und die EchoPanel®-Farbpalette ergänzen. Sie können ein- oder beidseitig bedruckt werden und eignen sich somit für Wände, Decken und Raumteiler.

Woven Image arbeitet seit vielen Jahren mit Kunden aus den Bereichen Design und Produktion auf der ganzen Welt zusammen, um einzigartige, maßgeschneiderte Drucke zu realisieren. Kontaktieren Sie uns, um Ihre Projektanforderungen zu besprechen.



Michael Journey COLLECTION



Weitere Spezifikationen und Leistungsdaten finden Sie unter wovenimage.com



**WOVEN
IMAGE®**
SAINT-GOBAIN